

Étude « COVIDEHPAD »

Étude des questions relatives au confinement, aux fins de vie et à la mort dans les EHPAD, liées à l'épidémie de Covid-19 en France.



Source : <https://www.marianne.net/societe/ehpad-des-infirmiers-affirment-avoir-ete-mis-pled-apres-avoir-demande-plus-de-materiel-de>

Éléments de contexte

- **Fin mars 2020**, sur suggestion du MESRI
- Conception et lancement du projet dans l'urgence pour recueillir des données « à chaud »
- Solliciter les chercheurs et commencer l'étude sans financement
- Mobiliser les chercheurs et le CS en période de confinement / télétravail / travail en mode dégradé
- Soutien du Comité « CARE COVID-19 »
- **Juin 2020** : Obtention des financements
- Durée de l'étude : **12 mois**



Coordinateur

- Université Bourgogne Franche-Comté (UBFC) via la Plateforme nationale pour la recherche sur la fin de vie

Promoteur

- Centre hospitalier universitaire (CHU) de Besançon



Financeurs

- Caisse nationale de la solidarité pour l'Autonomie (CNSA)
- Direction générale de la Recherche et de l'Innovation (DGRI) du ministère de l'Enseignement supérieur, de la Recherche et de l'Innovation (MESRI)
- Centre national de la recherche scientifique (CNRS)

Soutiens

- Société Française d'Accompagnement et de Soins Palliatifs (SFAP)
- Société Française de Gériatrie et de Gérontologie (SFGG)
- Conseil National Professionnel (CNP) de Gériatrie
- Association des Directeurs au service des Personnes Âgées (AD-PA)
- Comité analyse, recherche et expertise (CARE) Covid-19

Le groupe de recherche « COVIDEHPAD »

Une équipe de 22 chercheurs dans 6 régions métropolitaines

Auvergne Rhône Alpes

Centre Max Weber - UMR 5283

Université de Saint Etienne

Gaëlle CLAVANDIER, anthropologue, maître de conférences

Camille Idjouadiene, anthropologue, étudiante en master

Pacte, laboratoire de sciences sociales

Université Grenoble Alpes

Cherry SCHRECKER, sociologue, professeur des universités

Pauline LAUNAY, sociologue, post-doctorante

Laure BOURDIER

Elisabeth MORILLE

Bourgogne Franche-Comté

Centre d'investigation clinique (CIC) 1431 INSERM

CHU de Besançon

Aline CHASSAGNE, socio-anthropologue, ingénieure de recherche

Florence MATHIEU-NICOT, psychologue, ingénieure de recherche

Hélène TRIMAILLE, sociologue, ingénieure de recherche

Justine GROSFERRIN, sociologue, ingénieure de recherche

Simon CALLA, sociologue, ingénieur de recherche

Bretagne

Laboratoire d'études et de recherche en sociologie (LABERS)

- EA 3149

Université de Bretagne Occidentale

Françoise LE BORGNE UGUEN, sociologue, professeure des universités

Clément DESBRUYERES, sociologue, doctorant

Grand-Est

Laboratoire Lorrain de Sciences Sociales (2L2S)

Université de Lorraine

Elodie FORNEZZO, sociologue, doctorante

Laurena TOUPET, sociologue, doctorante

Frédéric BALARD, sociologue, maître de conférences

Hauts de France

Centre de Recherches « Individus, Épreuves, Sociétés »

(CeRIES) - ULR 3589

Université de Lille

Michel CASTRA, sociologue, professeur des universités

Vincent CARADEC, sociologue, professeur des universités

Germain BONNEL, sociologue, doctorant

Ile de France

Laboratoire Sciences, Philosophie, Histoire (SPHERE) - UMR 7219

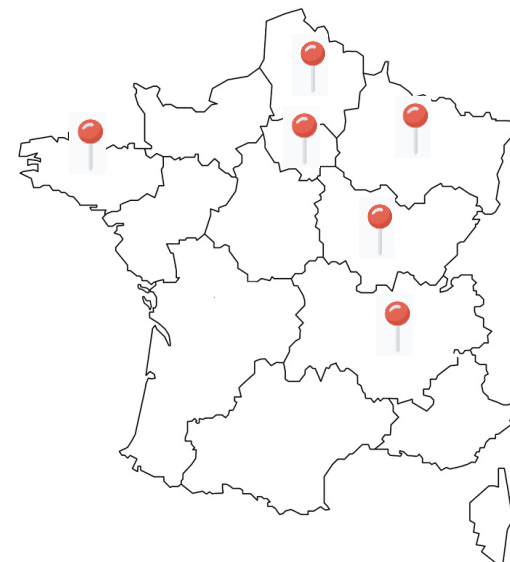
Université de Paris

Mathilde LANCELOT, philosophe, post-doctorante

Marta Christina MURANO, philosophe, post-doctorante



Paris, 08 septembre 2020



Et un Comité scientifique interdisciplinaire de 13 membres

Objectifs, Méthodologie & Echantillon

Objectifs

Observer et décrire de façon qualitative les questions relatives aux fins de vie et à la mort dans les EHPAD durant l'épidémie de Covid-19 en France, à travers le recueil du vécu et des expériences :

- des **acteurs de terrain** intervenant en EHPAD
- des **résident.e.s**
- des **familles et des proches**

> « à chaud »

> Dans les régions les plus touchées par l'épidémie en avril 2020.

> De la façon la plus fidèle possible aux réalités de terrain





Finalités de l'étude

- **Décrire et comprendre** de la diversité des situations, à l'écart du filtre médiatique, et rendre visible la manière dont les professionnels et les résidents s'efforcent de faire face à cette crise et à ses conséquences.
- **Garder une trace** de l'expérience vécue de ces personnes confrontées à ces évènements
- Mobiliser les résultats obtenus pour proposer des recommandations et des dispositifs **d'amélioration de l'accompagnement de la fin de vie en situation de crise sanitaire.**
- Contribuer à la connaissance de la fin de vie, de son accompagnement et des processus de deuil dans des **temporalités extraordinaires.**

Méthodologie du recueil des données

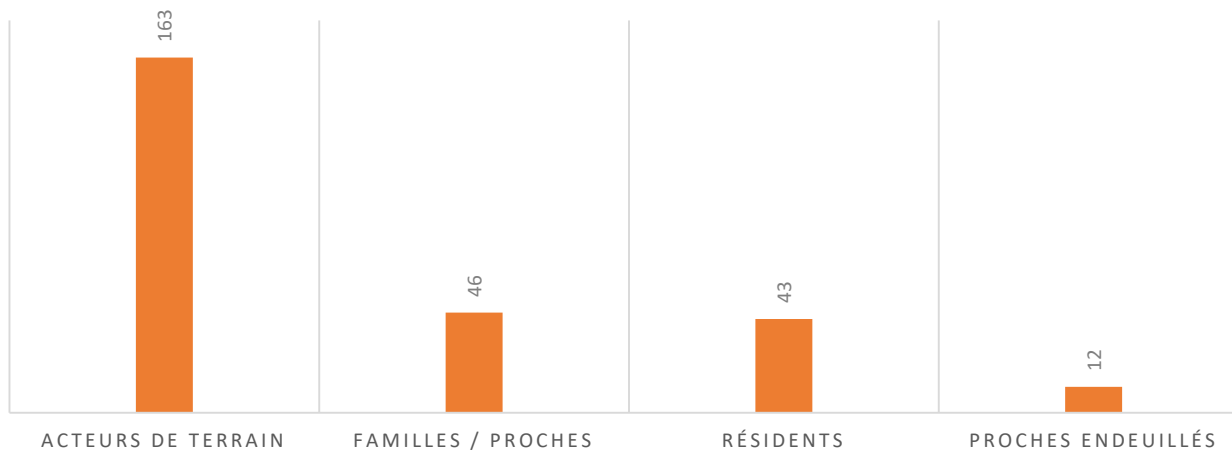
- **Réalisation d'entretiens individuels** par téléphone, visioconférence
- puis parfois sur site (à partir du 11 mai 2020) et **d'observations**
- Par des **professionnels de la recherche en sciences humaines et sociales** garantissant la confidentialité et le strict anonymat des données (y compris au sein du groupe de recherche).
- Les chercheur.e.s ont pris **contact avec les EHPAD** via les équipes mobiles de soins palliatifs et de gériatrie, des groupements d'EHPAD, réseaux de directeurs d'EHPAD, mais également à partir des réseaux professionnels et personnels des chercheurs.



Exemple de parloir en EHPAD

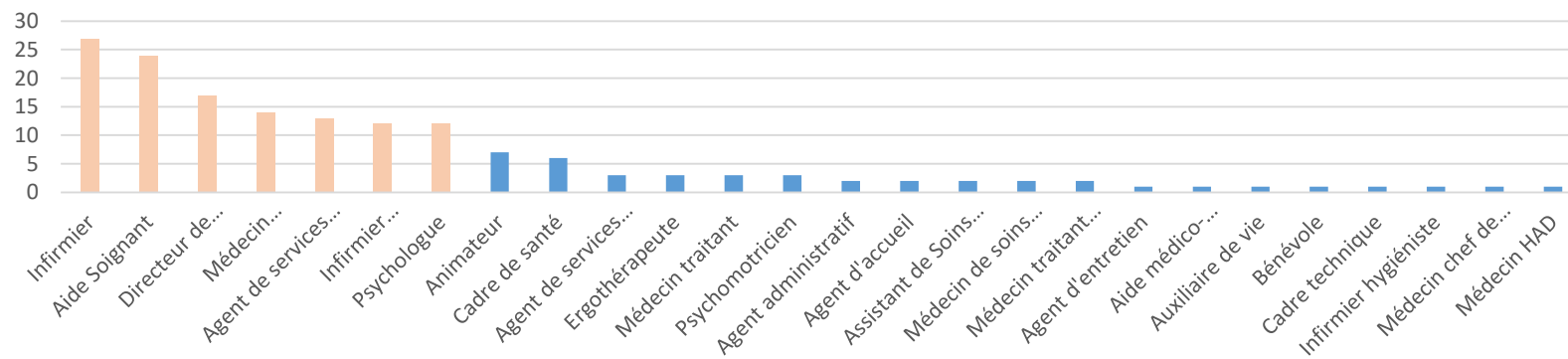


PARTICIPANTS COVIDEHPAD (N= 264 - NOMBRE D'ENTRETIENS)



Dans 51 EHPAD

Acteurs de terrain (n=163)



Analyse des données

Analyse des données

- Un collectif de 22 chercheurs à distance + 13 membres du CS
 - Un Corpus de 264 entretiens (entre 5000 et 7000 pages de texte)
 - Préparation et codage du corpus
 - Analyse thématique et conceptuelle
 - Résultats prévus pour juin 2021
- Par monographies des EHPAD : décrire les modes de réaction et d'adaptation à la crise des établissements
 - Par thématiques (confinement, fins de vie, deuil, organisation du travail, relations, contamination, directives sanitaires...)
 - Aide à l'organisation et au partage du corpus : logiciel Base X (MSH Caen)



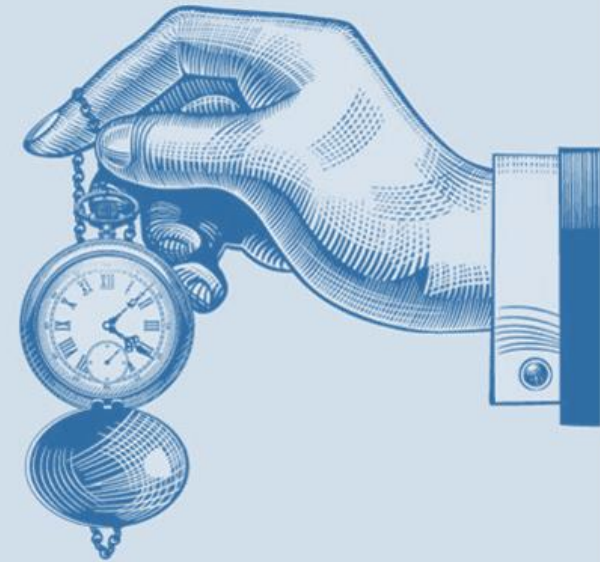
Des premières pistes d'analyse?

- **Concernant les fins de vie et la mort :**
 - Pluralité des situations
 - La sidération
 - La culpabilité et la peur
 - Modalités de l'accompagnement en fin de vie
 - L'information sur les décès
 - Les changements d'organisation dans la gestion du décès
 - Consignes sanitaires et éthique professionnelle
 - Deuils et rituels empêchés



Faire de la recherche « en urgence » ?

- Mobilisation et implication des SHS dans la recherche sur le COVID-19
- Nécessité d'avoir des résultats rapides pour donner des clefs de compréhension cohérentes avec la temporalité de la crise
- Mais pour bien comprendre un phénomène, une analyse rapide n'est ni souhaitable ni possible



Étude « COVIDEHPAD »

Étude des questions relatives aux confinements, aux fins de vie et à la mort dans les EHPAD, liées à l'épidémie de Covid-19 en France.

Remerciements :

Aux résidents, aux proches et aux professionnels ayant participé aux entretiens

Aux chercheurs de l'étude et aux membres du conseil scientifique

Merci de votre attention

Elodie Cretin

elodie.cretin@ubfc.fr

<https://www.plateforme-recherche-findevie.fr/>

