

ESCALE : Recherche-action participative avec et pour les proches aidants de patients suivis en hôpital de jour de médecine palliative

Chloé Prod'homme¹, Rozenn Le Berre², Gregory Aiguiez², Sylvie Lerouge²,

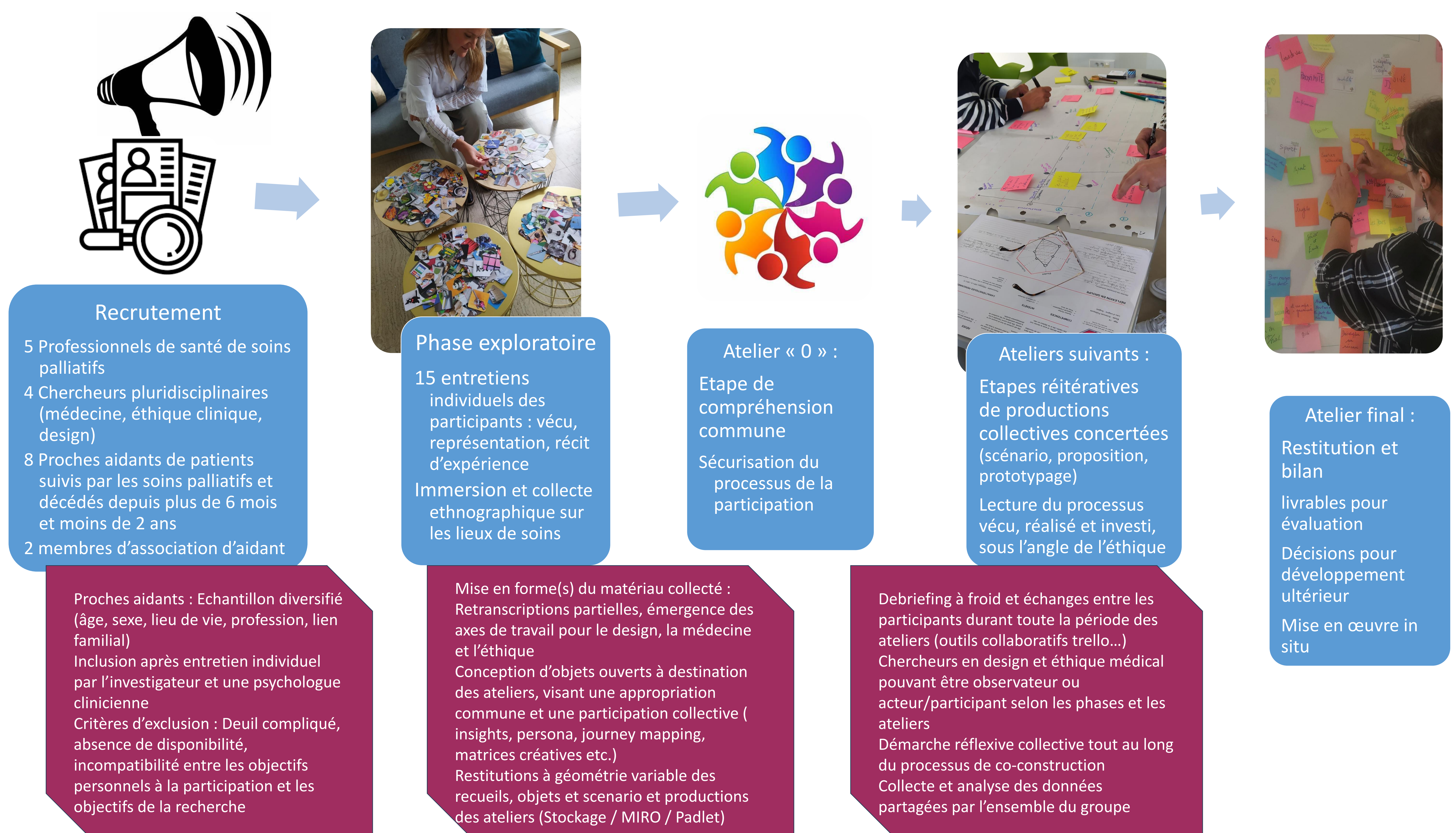
¹Laboratoire METRICS ULR 2694, CHU LILLE, UFR3S LILLE

²CEM -EA 7446 ETHICS, ICLille

Objectif 1: Explorer les expériences de l'aidance en soins palliatifs pour en comprendre les enjeux et co-construire un dispositif d'accompagnement des proches aidants au sein d'un hôpital de jour

Objectif 2 : Etudier la démarche participative et en expérimenter ses conditions et ses limites dans le champs de la fin de vie et des soins palliatifs.

Méthode : Etude pilote, qualitative, exploratoire, pragmatique, basée sur les outils de la recherche-action participative et du co-design : apprentissage par l'expérimentation en mobilisant l'ensemble des parties prenantes dans un design de service et dans une réflexion éthique autour de l'aidance en soins palliatifs.



Chevalier JM, Buckles DJ. Chevalier, J.M et Buckles, D.J (2019) Participatory Action Research : theory and Methods for Engaged Inquiry, Routledge, London UK, 1ère édition en 2013.

Al-Janabi H, Coles J, Copping J, Dhanji N, McLoughlin C, Murphy J, et al. Patient and Public Involvement (PPI) in Health Economics Methodology Research: Reflections and Recommendations. The Patient. juill 2021;14(4):421-7.

Griffioen I, Melles M, Stiggelbout A, Snelders D. The potential of service design for improving the implementation of shared decision-making. Des Health. 2017;1:194-209.



Financement du fond d'émergence-jeune chercheur
CHU Lille (30 000 euros)

chloe.prod-homme@univ-lille.fr