

# Le PMSI

## Quelles données pour quels accès ?

Marlène Bernard (RDE)

**Journée annuelle de la plateforme  
nationale pour la recherche sur la fin de vie**  
25 octobre 2019

# L'ATIH : présentation

---

**collecte**

**analyse**

**hébergement**

**nomenclatures**



**activité**

**finances**

**coûts**

**ressources humaines**

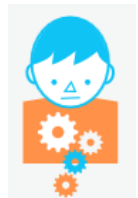
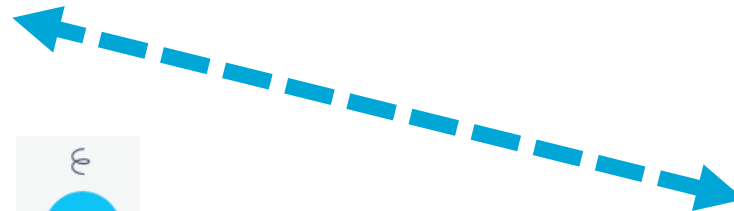
**financement**

**tarifs**

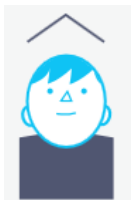
**allocation de  
ressources**

# Les données PMSI : circuit mensuel de transmission

Tableaux de bord



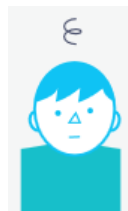
MCO



HAD



SSR



PSY (trim.)

# Les données PMSI : leur contenu

## Données administratives

Éléments de valorisation  
(suppléments, taux de  
remboursement...)

Durée de séjour

Sexe

**Pseudonyme**

(N° SS, date de naissance, sexe)

Mouvements  
(entrée/sortie,  
naissance, décès)

Age

...

# Les données PMSI : leur contenu

## Données médicales

Diagnostics

**CIM-10** FR à usage PMSI  
10<sup>e</sup> révision, France

Dépendance  
(AVQ, Indice de  
Karnofsky)

Actes



Type Unité médicale

Type d'hospitalisation

**CSARR**

Catalogue spécifique  
des actes de rééducation  
et réadaptation



Molécules onéreuses, DMI

...

# Les données PMSI : comment y accéder ?

## Données agrégées

● ScanSanté

Les données hospitalières  
pour décrire et agir

**Plateforme de restitution**  
**Accès libre ou sous identifiant**

## Données brutes

**Plateforme des  
données hospitalières**

**Serveur d'un prestataire  
(CASD)**

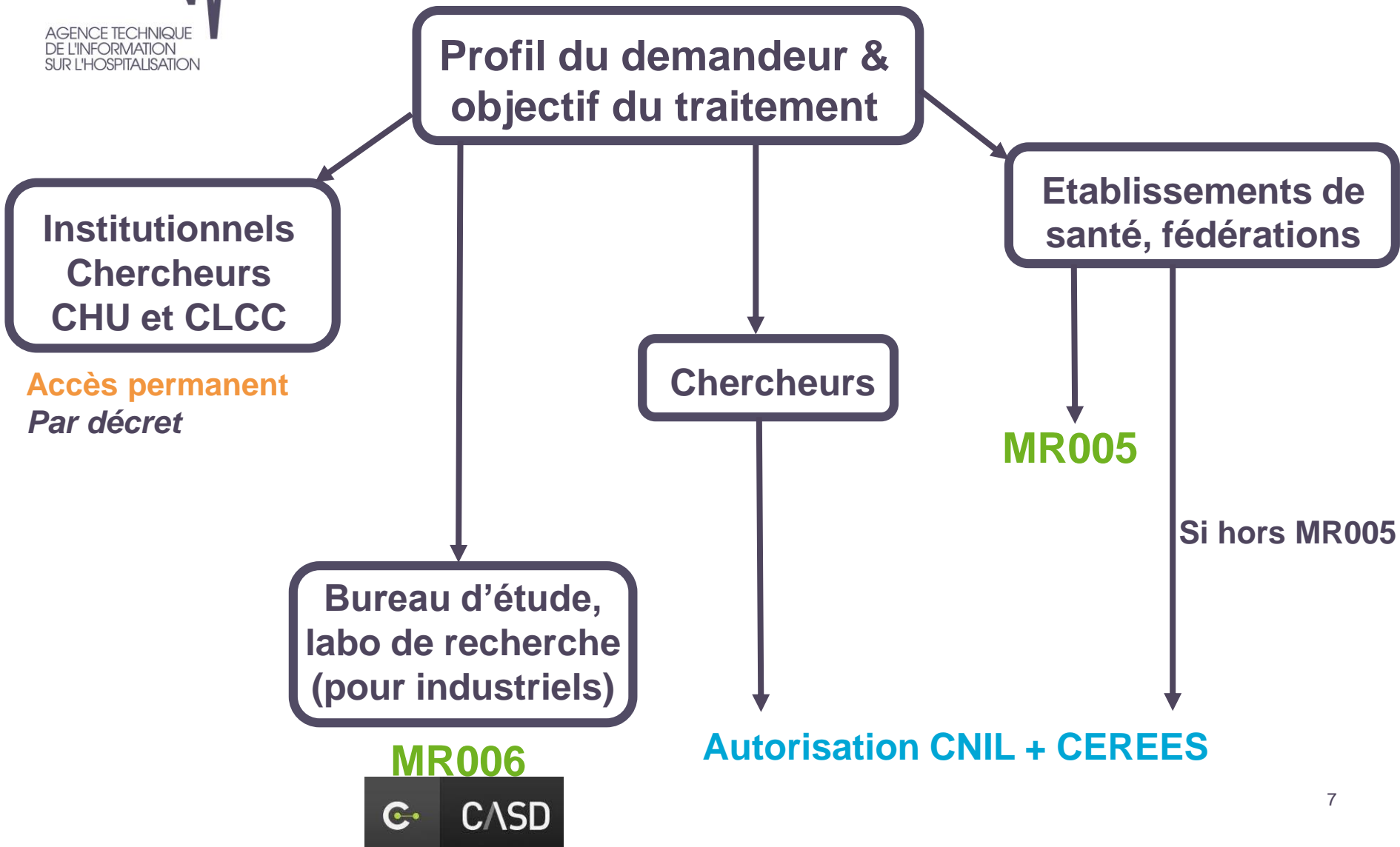
**Bulle sécurisée**

**CNIL**  
**Authentification forte**

# Les données brutes PMSI : comment y accéder ?

atih

AGENCE TECHNIQUE  
DE L'INFORMATION  
SUR L'HOSPITALISATION



## Accès via la **MR005**

---

- Etablissements de santé et leurs fédérations
- Traitement à caractère d'intérêt public
- Engagement (unique) de conformité de l'**établissement** à la MR005 auprès de la CNIL
- Transparence
  - Enregistrement des traitements sur le répertoire public de la MR005
  - Déclaration d'intérêts
- Plateforme des données hospitalières : accès totalement **gratuit**





## Accès via une **autorisation CNIL**

---

- Chercheurs, ES et fédérations hors MR005
- Finalité non marchande
- Demande à l'Inds (guichet unique, assure le secrétariat des demandes sur projet)
- Avis CEREES  
Comité d'Expertise pour les Recherches, les Etudes et les Evaluations dans le domaine de la Santé
- Autorisation CNIL
- Plateforme des données hospitalières : accès totalement **gratuit**



# La plateforme des données hospitalières

- <https://acces-securise.atih.sante.fr>
- Authentification forte



 Accès sécurisé  
aux données

Nom d'utilisateur |

Mot de passe

RSA Secure

J'accepte les [termes et conditions](#)

**Ouvrir une session**

[Notice de première connexion](#)

**24h / 24  
6j / 7**

Le support ATIH de l'accès sécurisé aux données est joignable de 8h30 à 18h  
par téléphone au 0 820 77 12 34 ou par mail : [support@atih.sante.fr](mailto:support@atih.sante.fr)

**Octobre 2019** - Nouvelles informations disponibles

- 1 - Mise à disposition en version test de **ScanSanté** dans son **intégralité** (sans filtre sur les faibles effectifs)
- 2 - **Mise en ligne d'un site de ressources documentaires**
- 3 - **Nouvelle procédure dématérialisée d'accès à la plateforme**: *site de l'ATIH> accès aux données> accès aux bases PMSI pour les établissements de santé, les chercheurs et les institutionnels*

# La plateforme des données hospitalières

---

- Une connexion à un bureau à distance disposant :
  - Logiciel SAS Enterprise Guide
  - Logiciel R Studio server sur demande
  - Explorateur de fichiers
  - Logiciel de lecture des fichiers *pdf*
  - Pack Office (*Excel, Word et PowerPoint*)
  - Editeur de texte : Notepad++
  
- Une traçabilité des accès et traitements réalisés

# La plateforme des données hospitalières

---

- Tables SAS structurées et indexées
  - PMSI des 4 champs **2010-2018 + 2019**
  - Résumés de passage aux urgences (RPU) **2016-2018**
  - Autres données
    - Valorisation
    - Résultats de l'algorithme cancer (Inca)
    - Population (Insee)
    - Statistique annuelle des établissements (Drees-SAE)
    - Référentiels communs (nomenclatures PMSI, Finess, correspondances géographiques,...)
    - ...

# La plateforme des données hospitalières

---

- Partage de programmes entre utilisateurs de même profil
- Un site de ressources documentaires
  - <https://portail-acces-securise.atih.sante.fr/>
  - Fiches techniques
  - Guides méthodologiques
  - Textes réglementaires
  - Dictionnaire des données
  - ...

**Agence technique de l'information  
sur l'hospitalisation**

117, bd Marius Vivier Merle 69329 Lyon cedex 03

Téléphone : 04 37 91 33 10

Fax : 04 37 91 33 67

**[www.atih.sante.fr](http://www.atih.sante.fr)**